

CERTIFICAT DE GARANȚIE

Denumirea produsului Model/Serie

Nr. factură Data cumpărării

Vânzător Magazin

Adresa magazin

Numele cumpărătorului

Adresa cumpărătorului

Semnătură Cumpărător

GARANȚIE DE CONFORMITATE LEGALĂ (Legea 449/2003 cu modificări și completări)
GARANȚIE COMERCIALĂ - 1 an

Durata medie de utilizare a produsului este de 3...5 ani dacă se utilizează conform specificațiilor pentru uz gospodăresc și sunt evitate solitățile excesive specifice utilizării industriale.

SC GOLDEN FISH SRL, acorda cumpărătorului o garanție comercială în condițiile prezentului certificat de garanție. Garanția acordată prin prezentul certificat nu limitează sau elimină drepturile consumatorului.

Durata garanției comerciale se acordă prin prezentul certificat este de:

- **12 luni - pentru cumpărătorii persoane fizice; 6 luni - pentru cumpărătorii persoane juridice.** Perioada de garanție începe de la data achiziției.

CONDIȚII DE ACORDARE A GARANȚIEI:

- Produsul a fost utilizat conform prevederilor prezentate în manualul de utilizare.
- Produsul este însoțit de factura sau bonul fiscal, și Certificatul de garanție în original, în perioada de valabilitate (12/6 luni), completat integral, semnat și stampilat.
- Garanția se acordă numai dacă produsul este întreg, nedemontat și transportat în ambalaj corespunzător.
- Garanția se acordă numai pentru vicii de fabricație, defecte de material sau de fabricație și nu se extinde asupra accesoriilor, consumabilelor sau a subansamblelor supuse uzării.

NU SE ACORDĂ GARANȚIE ÎN CAZUL:

- Deteriorarea și/sau defectarea produsului ca urmare a nerespectării parțiale sau totale a instrucțiunilor.
- Modificarea stării originale a produsului în scopul depășirii performanțelor.
- Sunt excluse de la garanție defectele rezultate de uzura sau solicitarea excesivă.
- Produsele desigilate sau la care s-a intervenit în vederea reparării de către persoane neautorizate.
- Produsele care au fost utilizate pentru alte scopuri decât cele indicate în prezentul manual.

INTERVENȚII ÎN PERIOADA DE GARANȚIE:

Nr.	Data intrării	Nr. factură	Descriere reparații	Semnătura	Prelungire garanție
1					
2					
3					
4					

Semnătura Vânzător

(semnatura și stampila)

MANUAL DE UTILIZARE ȘI ÎNTREȚINERE

Instrucțiuni originale | Revizia 02 | Ed. 01 | 04/2022

MAȘINĂ DE CÂRNAȚI ORIZONTALĂ
GF-0822-S001-G02
4,0kg

GF-0823-S001-G02
3,0kg

GF-0825-S001-G02
5.5kg

 IMPORTATOR: GOLDEN FISH SRL
 (service@micul-fermier.ro)
 FABRICAT ÎN PRC

ALUMINIU DÛR

În numele echipei noastre, vă mulțumim pentru încrederea pe care ne-ați acordat-o prin cumpărarea acestui produs și vă asigurăm de întreaga noastră colaborare. Echipa noastră vă stă la dispoziție pentru orice problemă tehnică sau comercială: GOLDEN FISH SRL, Depozitul Central Stefanestii de Jos Linia de Centura 5 CTPark Bucharest North, Stefanestii de Jos, Ilfov, 077175, Tel: +40 751 098 855; email: service@micul-fermier.ro



CITIȚI CU ATENȚIE PREZENTELE INSTRUCȚIUNI DE FUNCȚIONARE ÎNAINTE DE PRIMA PUNERE ÎN FUNCȚIUNE A PRODUSULUI ȘI RESPECTAȚI OBLIGATORIU INSTRUCȚIUNILE DE SIGURANȚĂ!
 NERESPECTAREA INDICAȚIILOR DIN PREZENTUL MANUAL SCUTEȘTE PRODUCĂTORUL DE ORICE RĂSPUNDERE ȘI DUCEREA LA PIERDEREA GARANȚIEI!!
 PĂSTRAȚI ACEST MANUAL PENTRU REFERINȚE ULTERIOARE.

2022 Toate drepturile rezervate

1. INFORMAȚII GENERALE

Prezentul manual a fost redactat pe baza documentelor originale realizate de către producător și a fost localizat pentru comercializare pe piața locală. Protejați-vă pe dumneavoastră și pe ceilalți de rănire prin utilizarea corectă a produsului - citiți manualul înainte primei utilizări și urmați toate măsurile de siguranță.

2. INSTRUCȚIUNI DE SIGURANȚĂ

- După îndepărtarea ambalajului, verificați integritatea produsului și în caz de deteriorare vizibilă, nu-l utilizați și contactați vânzătorul.
- Asigurați-vă înainte de utilizare că mașina de cârnați este asamblată corespunzător și în siguranță, cu toate protecțiile necesare.
- NU lăsați mașina de umplut cârnați nesupravegheată. Aceasta NU poate fi utilizată de către copii sau persoane cu anumite dizabilități. Când nu este folosită, depozitați-o într-un loc sigur și uscat, neaccesibil copiilor. Mașina de cârnați este concepută pentru uz casnic sau semiprofesional.
- Utilizarea de accesorii nerecomandate de producător poate provoca vătămări și poate conduce la anularea garanției.
- NU folosiți mașina dacă vă aflați sub influența alcoolului sau a medicamentelor, deoarece acestea pot afecta capacitatea utilizatorului de a utiliza în siguranță mașina de umplut cârnați.
- Evitați contactul cu piesele mobile. NU vă folosiți degetele pentru a împinge carnea în mașină. Dacă faceți acest lucru vă puteți provoca răni grave. Se recomandă să folosiți un element intermediar (lingură de lemn) pentru a împinge carnea în mașină.
- După fiecare utilizare demontați și spălați cu atenție toate piesele mașinii cu apă caldă și detergent de vase, apoi lăsați să se usuce și ulterior remonțați.
- Păstrați zona de lucru permanent curată și în ordine. Asigurați-vă că mașina de umplut cârnați este fixată în siguranță pe suprafața de lucru plană și uscată.
- Piesele mașinii au muchii ascuțite! Pentru a evita rănirea, fiți foarte atent la manipularea acestora. La depozitarea de durată se recomandă pulverizarea de spray cu silicon.

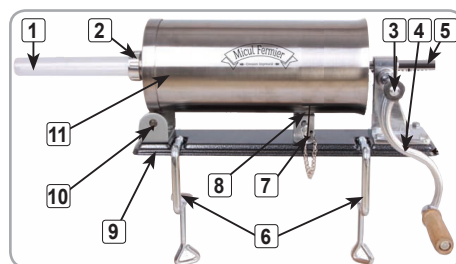
3. DESCRIEREA PRODUSULUI

Gama de mașini de umplut cârnați orizontale GF-0822-S001-G02, GF-0823-S001-G02, GF-0825-S001-G02, sunt produse robuste, eficiente și ușor de utilizat la prepararea mezelurilor în membrană naturală.

GF-0822-S001-G02



Nr.	Descriere
1	Pâlnie
2	Bucșa fixare pâlnie
3	Șurub fixare
4	Manivelă detașabilă
5	Ax cremalieră
6	Menghină prindere
7	Splint blocare cu lanț
8	Blocator
9	Talpă așezare
10	Ax pivotant
11	Cilindru



5 PÂLNII:
Ø10/Ø17/Ø21/Ø25/Ø29mm



2 buc.

ATENȚIE

Pericol de zdrobire prin presare și forfecare cu elementele mecanismului de presare. Pericole la curățare/întreținere - piese cu muchii ascuțite.

DECLARAȚIE DE CONFORMITATE

1. Denumirea producătoruluiFabricat în P.R.C. pentru GOLDEN FISH SRL, România
2. Adresa producătorului Linia de Centura 5, CTPark Bucharest North, Ștefăneștii de Jos, Județul Ilfov, România
3. Denumire produsMașină de cârnați orizontală
4. Numar de identificare produs / Model fabricant: GF-0822-S001-G02,GF-0823-S001-G02,GF-0825-S001-G02
5. Standarde de armonizare relevante sau trimerile la specificațiile în legătură cu care se declara conformitatea:
6. H.G. nr. 1029 din 3 septembrie 2008 privind condițiile introducerii pe piața (Directiva 2006/42/CE)
7. OG. Nr. 20 din 18 august 2010(actualizată) privind stabilirea unor măsuri pentru aplicarea unitară a legislației Uniunii Europene care armonizează condițiile de comercializare a produselor;
8. EN ISO 12100:2010 privind siguranța utilajelor - Principii generale pentru proiectare - Evaluarea riscurilor și reducerea riscurilor;
9. EN 1672-2:2005+A1:2009 privind utilajele pentru prelucrarea alimentelor. Noțiuni de bază. Cerințe de igienă;
10. EN 1005-1: 2001 + A1: 2008 Siguranța utilajelor. Performanța fizică umană.



SC GOLDEN FISH SRL, având sediul social în Linia de Centura 5, CTPark Bucharest North, Ștefăneștii de Jos Județul Ilfov, Romania, înregistrată la Registrul Comerțului Ilfov cu nr. J23/2652/2016, CUI RO 22908031, prin reprezentant legal Pastrav Gabriel Constantin în calitate de Administrator, declarăm pe propria răspundere, cunoscând prevederile art. 292 Cod Penal cu privire la falsul în declarații, faptul că produsul "**Mașină de cârnați orizontală, GF-0822-S001-G02, GF-0823-S001-G02, GF-0825-S001-G02**" care face obiectul acestei declarații de conformitate nu pune în pericol viața, sănătatea și securitatea muncii, nu produce impact negativ asupra mediului și este în conformitate cu Directiva 2006/42/CE privind echipamentele tehnice, Directiva 2011/65/UE privind restricțiile substanțelor periculoase, Reg.1935/2004/UE privind materialele și obiectele destinate să vină în contact cu produsele alimentare, respectiv Reg.10/2011/UE pentru materiale plastice în contact cu produsele alimentare.

Semnat pentru și în numele:..... S.C. GOLDEN FISH SRL

Adresa la care se constituie și se pastrează dosarul tehnic:

Linia de Centura 5,
CTPark Bucharest North,
Ștefăneștii de Jos,
Jud Ilfov, 077175;
Telefon: 0374 496 580
www.micul-fermier.ro

Nume și prenumele persoanei împuternicite:
Aprilie 2022

7. ÎNTREȚINERE

După fiecare utilizare îndepărtați capul de presare și curățați mașina de cârnați cu apă clocotită și substanțe degresante dar fără a folosi detergenți agresivi sau toxici. După spălare piesele trebuie foarte bine uscate și unse cu ulei comestibil sau silicon pentru a evita formarea de puncte de rugină.

8. PROBLEME ȘI REMEDII

Mașina de umplut cârnați necesită o forță excesivă pentru acționare:

- Verificați dacă capul de presare este în stare bună și dacă este curat și nu sunt resturi de carne în angrenaj;
- Nu acționați mașina dacă este prea puțină carne în interior. Completați cu carne de cârnați;
- Verificați dacă pâlnia utilizată - o pâlnie prea mică în raport cu tipul de carne utilizat poate forța și încălzi excesiv mașina;
- Verificați dacă nu există resturi de oase sau tendoane care să împiedice carnea să iasă corect din mașină;

Carnea nu iese din mașina de cârnați sau iese prea încet:

- Verificați că ați ales corect tipul de pâlnie în raport cu tipul de carne de cârnați folosit;
- Asigurați-vă că ați pregătit carnea de cârnați corect și aceasta este corect hidratată pentru o curgere normală;
- Verificați dacă nu există resturi de oase sau tendoane în exces în carnea de cârnați care poate îngreuna formarea cârnaților - mai ales în cazul celor subțiri.

9. ACCESORII OPȚIONALE

Mașinile de umplut cârnați permit utilizarea unui set largit de pâlnii de umplere care se pot achiziționa separat. Trebuie să urmăriți compatibilitatea sistemului de prindere și recomandările producătorilor - nu orice pâlnie care se poate monta pe mașina de cârnați va da rezultate optime. Este de preferat să apelați la accesoriile oferite de producătorul mașinii achiziționate.

10. ELIMINARE PRODUS

Nu aruncați utilajele electrice împreună cu deșeurile menajere! În conformitate cu Directiva Europeană 2002/96/CE privind deșeurile de echipamente electrice și electronice și punerea în aplicare a acesteia în conformitate cu legislația națională, instrumentele electrice care au ajuns la sfârșitul vieții trebuie colectate separat și returnate la o instalație de reciclare compatibilă cu mediul.

Simbolul coșului de gunoi încrucișat indicat pe aparat indică faptul că produsul, la sfârșitul duratei sale de viață utilă, trebuie tratat separat de deșeurile menajere și trebuie trimis la un centru de colectare separat pentru echipamentele electrice și electronice sau returnat la comerciantul cu amănuntul în momentul achiziționării unui nou echipament echivalent.

Utilizatorul are responsabilitatea de a asigura îndepărtarea utilajului la sfârșitul duratei sale de viață în instalațiile de colectare corespunzătoare, cunoscând sancțiunile prevăzute de legislația în vigoare privind deșeurile.

Colectarea selectivă pentru fiecare material pentru reciclare, tratare și eliminare compatibilă cu mediul contribuie la evitarea posibilelor efecte negative asupra mediului și asupra sănătății și promovează recuperarea materialelor din care este compus produsul.

Producătorii și importatorii își îndeplinesc responsabilitatea pentru reciclarea, tratarea și eliminarea produselor compatibile cu mediul, fie direct, fie prin participarea la un sistem colectiv de colectare și reciclare. Ambalajul produsului este 100% reciclabil.



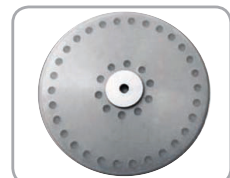
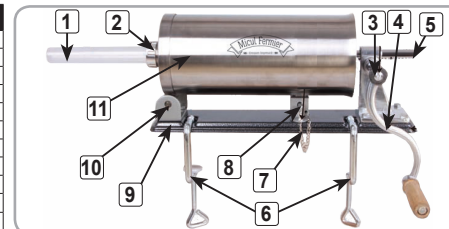
RO

GF-0823-S001-G02



3,0kg

Nr.	Descriere
1	Pâlnie
2	Bucsa fixare pâlnie
3	Surub fixare
4	Manivelă detașabilă
5	Ax cremalieră
6	Menghină prindere
7	Splint blocare cu lant
8	Blocator
9	Talpă asezare
10	Ax pivotant
11	Cilindru



5 PÂLNII:
Ø10/Ø15/Ø19/Ø22/Ø25mm



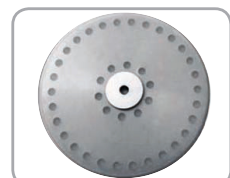
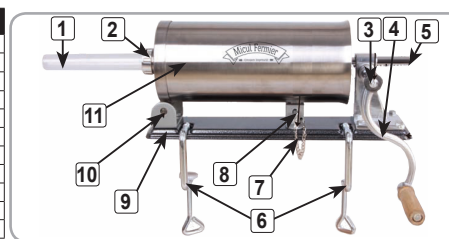
2 buc.

GF-0825-S001-G02



5,5kg

Nr.	Descriere
1	Pâlnie
2	Bucsa fixare pâlnie
3	Surub fixare
4	Manivelă detașabilă
5	Ax cremalieră
6	Menghină prindere
7	Splint blocare cu lant
8	Blocator
9	Talpă asezare
10	Ax pivotant
11	Cilindru



5 PÂLNII:
Ø10/Ø17/Ø21/Ø25/Ø29mm



2 buc.

4. SPECIFICAȚII TEHNICE

Mașina de cârnați oferă posibilitatea să preparați o gamă largă de cârnați în membrană naturală cu minim de efort, într-un timp foarte scurt. Avantajele utilizării mașinii de cârnați :

- design modern;
- ușor de întreținut;
- realizată din aluminiu dur și inox pentru a oferi rezistență înaltă la presiunea necesară umplerii cârnaților și respectării normelor de siguranță alimentară

Caracteristică	Model		
	GF-0822-S001-G02	GF-0823-S001-G02	GF-0825-S001-G02
Mod de prindere	se fixeaza de masa prin insurubare		
Mod de utilizare	orizontala		
Capacitate de lucru	4 kg	3 kg	5.5 kg
Număr pâlnii	5 buc		
Dimensiune pâlnii	Ø 10, 17, 21, 25, 29	Ø 10, 15, 19, 22, 25	Ø 10, 17, 21, 25, 29
Material produs	otel inoxidabil + aluminiu dur		
Dimensiune	46x19x19 cm	39x17x16	36x20x20
Număr de unități per bax	4 buc	6 buc	4 buc
Greutate netă	5 kg	2.6 kg	5.2 kg
Greutate brută	5,2 kg	2.8 kg	5.5 kg

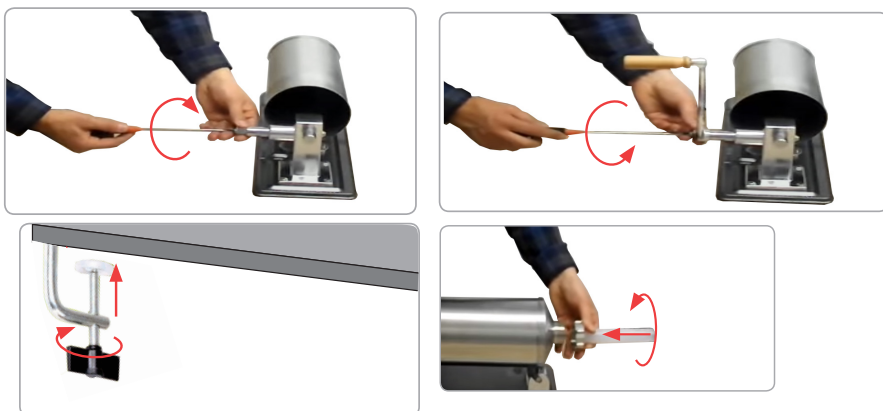
RO

5. ASAMBLAREA PRODUSULUI

Gama de mașini de umplut cârnați orizontale GF-0822-S001-G02, GF-0823-S001-G02, GF-0825-S001-G02 sunt livrate premontate conform schemei de mai sus, dar necesită montarea mânerului detașabil(4) pe axul roții dințate apoi șaița și strângeți șurubul. Așezați mașina de umplut cârnați pe masa de lucru care trebuie să aibe o suprafață dreaptă, uscată și suficient de rigidă. Strângeți menghinele de prindere(6) până ce mașina este ferm fixată pe masa de lucru. Alegeți pâlnia potrivită și montați-o la gura de ieșire prin strângerea bușei(2).

La prima utilizare trebuie să rodați mecanismul prin acționarea în gol 2..3 minute pentru a elimina rezidurile de prelucrare apoi clătiți cu apă caldă și folosiți mașina normal.

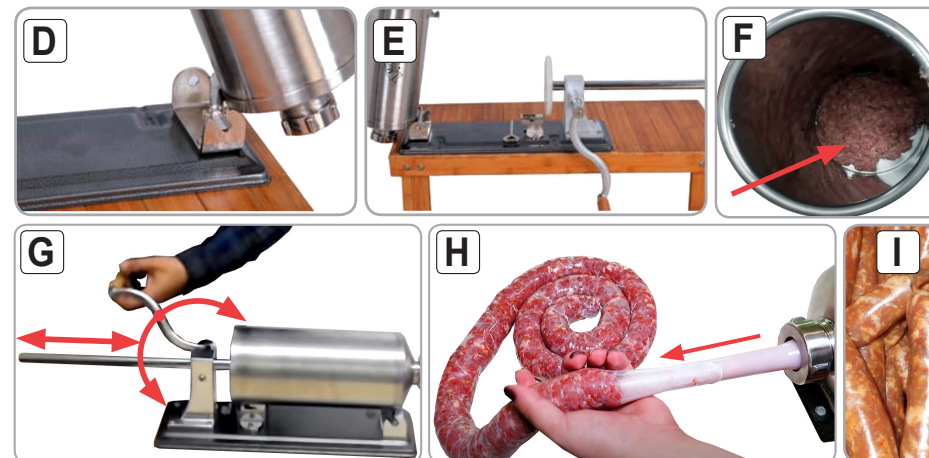
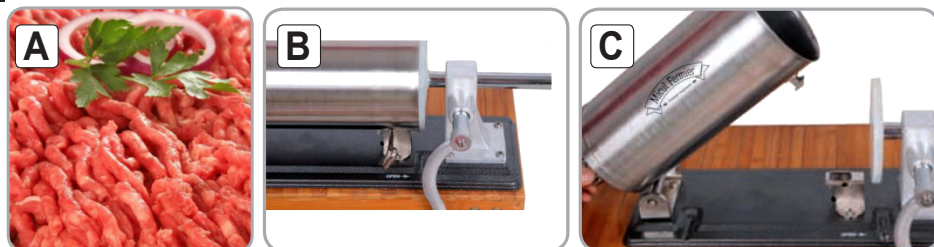
Mașina de cârnați dispune de suprafețe de protecție speciale pentru a nu deforma sau deteriora suprafețele mesei de lucru.



6. INSTRUCȚIUNI DE UTILIZARE

Mașina de umplut cârnați verticală GF-0822-S001-G02, GF-0823-S001-G02, GF-0825-S001-G02, vă oferă posibilitatea să preparați o gamă largă de cârnați în membrană naturală cu minim de efort, într-un timp foarte scurt. Suculenți, aromați, cruzi, uscați sau afumați, cârnații de casă sunt piesa de rezistență la orice masă în familie, așa că cel mai bine se pregătesc cu mașina de făcut cârnați, marca Micul Fermier. Mașina de umplut cârnați are un design modern și este confecționată din materiale de calitate care asigură o performanță remarcabilă fiind totodată foarte ușor de întreținut. Construcția mașinii este preponderent realizată din aluminiu dur și inox pentru a oferi rezistență înaltă la presiunea necesară umplerii cârnaților și respectării normelor de siguranță alimentară. Cilindru inoxidabil (7) permite umplerea rapidă cu o cantitate mare de carne și la final se poate curăța și spăla foarte ușor.

Pachetul conține: Aparatul pentru cârnați; Manivela detașabilă, Sistem de prindere pe masă; Cheiță pentru înșurubat, Bușă prindere pâlniei, Set pâlnii de diferite dimensiuni.



Mod de operare:

Urmați etapele următoare:

- Pregătiți carnea tocată pentru umplere cârnați(vezi recomandări);
- Prin rotirea manivelei(2) (în sens invers acelor de ceasornic) deplasați tija cremalieră până la capătul cursei sale;
- Scoateți splintul de blocare(7) pentru a elibera blocatorul (8).
- și E.** Rotiți cilindrul în jurul axului pivotant(10) pentru a avea acces la interiorul cilindrului(11);
- Introduceți carnea tocată în mașină evitând formarea de bule de aer. Mașina de cârnați dispune de o supapă care permite eliminarea aerului din compoziție, prevenind includerea acestuia în produsul final(vezi recomandări);
- Rotiți înapoi cilindrul(11) în jurul axului pivotant(10) pentru închiderea cilindrului(11). Montați pâlnia de cârnați cu ajutorul bușei de fixare(2) apoi trageți membrana de cârnați pe pâlnia de ieșire pe întreaga sa lungime;
- Rotiți manivela(4) (în sensul acelor de ceasornic) pentru a presa carnea în camera cilindrului. Opturați cu degetul ieșirea cârnii tocate din pâlnie până la atingerea presiunii de pornire;
- Acționați manivela pentru a umple cârnații ajutând cu mâna pentru o formare constantă.

Recomandări de utilizare:

- În prealabil, carnea tocată amestec pentru cârnați trebuie să fie frământată foarte bine, cu multa răbdare circa 20-30 de minute;
- Pentru rezultate optime, carnea trebuie să fie un amestec tocat corespunzător și omogen, bine echilibrat, fără bule de aer, bine hidratat, cu condimente atent alese și cântărite, fără să conțină resturi de oase, șorici sau tendoane;
- Se recomandă degustarea unei cantități mici din șarja de carne tocate în amestec pentru cârnați. Până la utilizare, se recomandă menținerea în apă a membranei naturale pregătită pentru cârnați;
- Umplerea recipientului cilindric al mașinii de cârnați nu se face prin turnare directă ci prin aruncare cu mâna a mici cantități de carne - astfel se va evita formarea de bule de aer la interiorul amestecului de carne tocată, care ulterior se va transfera în cârnați cu efecte defavorabile asupra calității produsului final;
- Folosiți pâlnia cu forma și dimensiunea corectă în raport cu tipul de carne și membrana folosită;
- Evitați acumularea de aer în camera cilindrului - mașina de cârnați dispune de o supapă care permite eliminarea aerului din compoziție, prevenind includerea acestuia în produsul final.